

A



SIEHE FALTERBE - GRUNDRISS, PL. N° 18

Totale Fläche  
157,16 m<sup>2</sup>  
Kont. Deck (unter 20)  
Bühne

WOHNEN 31,84 m<sup>2</sup>  
29  
807

TREPPENSIEMEDETAIL

WAKEN/PERSONENAUFHANG  
249

RED.  
26  
806  
BO/SOCIUM  
28  
35

FERTIG -003  
ROH -010

ESSEN  
26  
802

KOCHEN  
28  
806

FLUR

BAD 4,75 m<sup>2</sup>  
26  
805

ZIMMER 11,85 m<sup>2</sup>  
26  
810

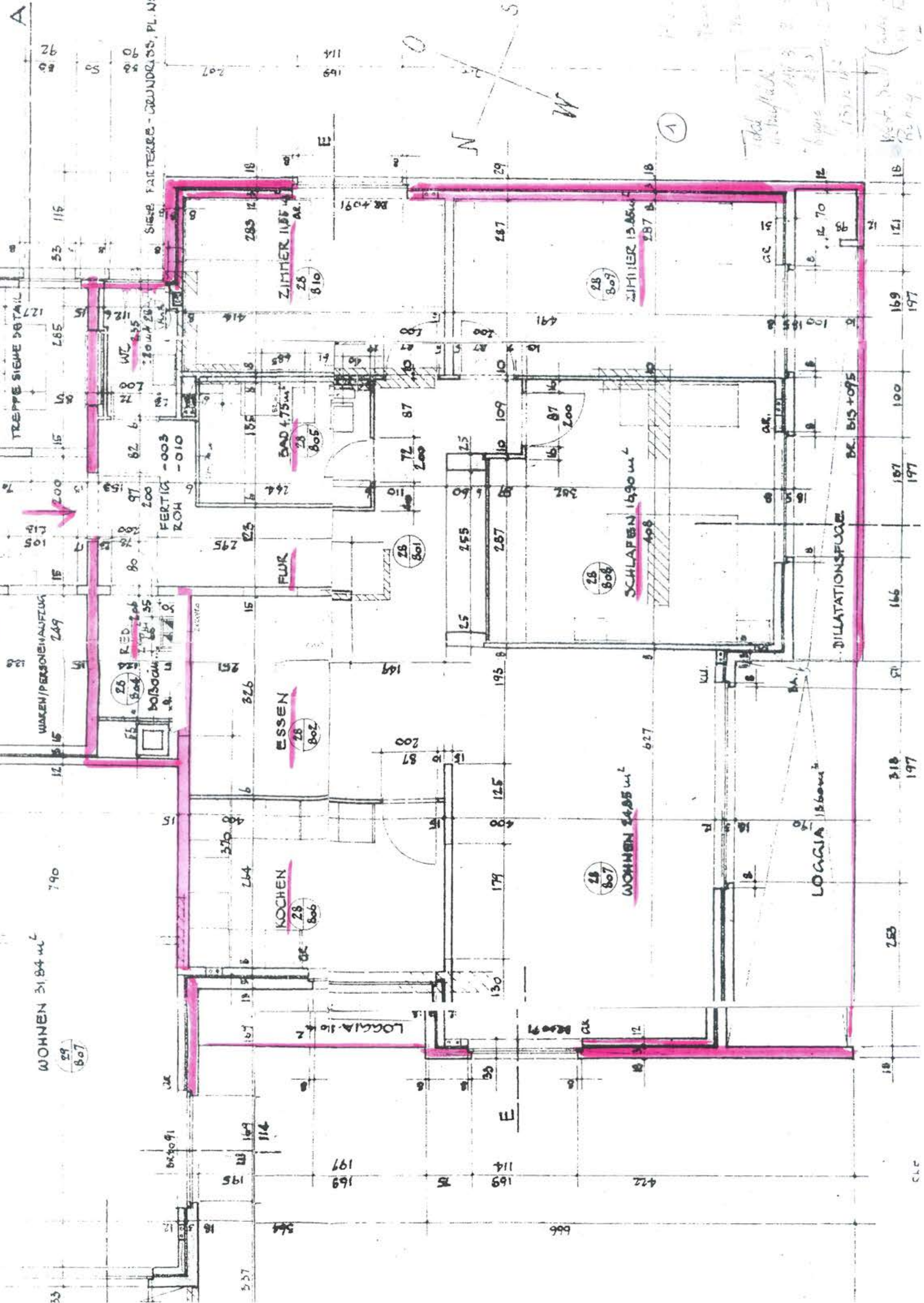
WOHNEN 24,85 m<sup>2</sup>  
28  
807

SCHLAFEN 14,90 m<sup>2</sup>  
26  
808

ZIMMER 13,85 m<sup>2</sup>  
28  
809

LOGGIA 15,60 m<sup>2</sup>

DILATATIONSFUGE  
DK. BIS +0,95



CLF